
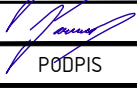







5				
4				
3				
2				
1	ČISTOPIS	13.12.2024	P. JANOUŠEK	
0	K PROJEDNÁNÍ	18.1.2024	P. JANOUŠEK	
ZMĚNA Č.	POPIS ZMĚNY	DATUM	KONTROLOVAL	PODPIS

VYPRACOVAL	KONTROLOVAL	ZODP. PROJ.	HIP	 <b>Ing. Jan ŠINTÁK - I.P.R.E.</b> autorizovaná projekční a inženýrská kancelář 362 14 Kolová 2 IČO: 11386096, DIČ: CZ5809181037 tel.: +420 353 228 222, fax.: +420 353 232 751 ® Držitel certifikátu ISO 9001
Ing. D. LOUDA	P. JANOUŠEK	Ing. J. ŠINTÁK	Ing. J. ŠINTÁK	
				
MĚSTSKÝ ÚŘAD SOKOLOV	ST.Ú: MÚ SOKOLOV OŽP			

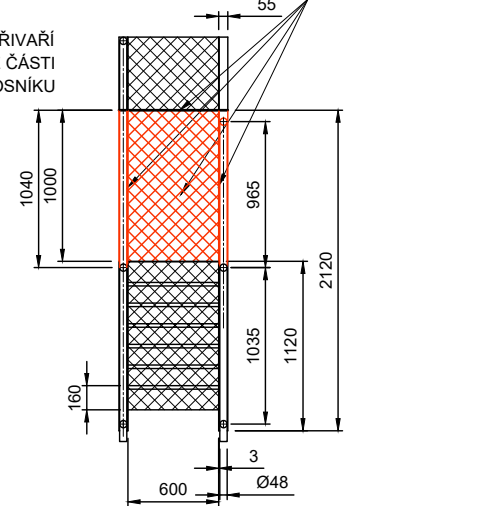
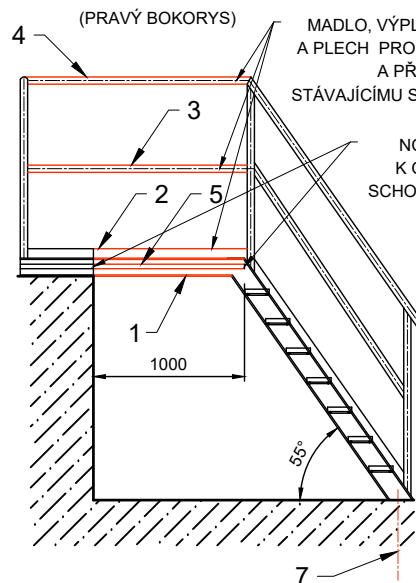
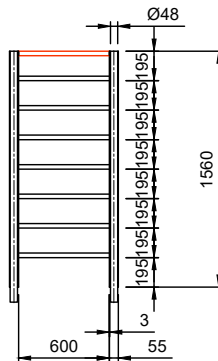
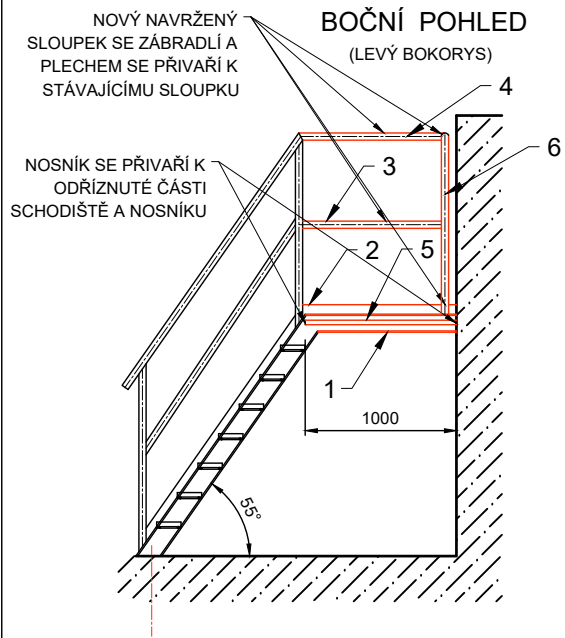
INVESTOR: MĚSTO SOKOLOV	FORMÁT	A4	ČÍSLO PARÉ
STAVBA:  ČOV - REKONSTRUKCE NÁTOKOVÉHO KANÁLU  KARLOVARSKÝ KRAJ	ÚČEL	DSP + DPS	
	DATUM	01/2024	
	MĚŘÍTKO	1:50	
	KÓTOVÁNO V	mm	
OBSAH: DOKUMENTACE PRO STAVEBNÍ POVOLENÍ A PROVÁDĚNÍ STAVBY	Č.ZAKÁZKY	04-13/2023	
ZÁMEČNICKÉ KONSTRUKCE	Č.VÝKRESU	D.1.1.1.8.	

## ZÁMEČNICKÉ KONSTRUKCE

OZN. NA VÝKRESE	DRUH MATERIÁLU	ROZMĚRY (mm)	POPIS, SCHÉMATICKÉ ZOBRAZENÍ	ks	kg/bm kg/m2	kg	POZNÁMKA
	OCEL TŘ.11		ČOV SOKOLOV SCHODY S LÁVKOU				
	11 373	U120-1000	1 - NOSNÍK	2	13,77	27,5	– svary konstrukční
	11 373	P3-100x1000	2 - PLECH	2	3,23	6,5	– hrany a svary zbrousit
	11 373	tr.Ø48x2,6	3 - VÝPLŇOVÝ PRUT, dl. 1000	2	3	6	– kotvy chemické - lepené, kotvy sloupku svázat s výztuží
	11 373	tr.Ø48x2,6	4 - MADLO, dl. 1000	2	3	6	– čela uzavřených profilů a trubky sloupku zavičkovat
	11 373	600x1000	5 - ROŠT, OKA 33x33, h=30, S=0,6m²	1	29,4	17,6	– před zadáním do výroby a osazením do konečné polohy ověřit základní rozměry přímo na stavbě
	11 373	tr.Ø48x2,6	6 - SLOUPEK, dl. 1150	1	3	3,6	-neoznačené svary jako koutové, případně "v", elektrodou
	11 373	Ø16x600	7 - KOTVENÍ - TYČ ROXOR	2	1,4	1,7	e-b 123 Ø3,15
	CELKEM + 10%					75,9 kg	ŽÁROVĚ ZINKOVÁNO TL.MIN.120 µm

**(Z01**

1 ks



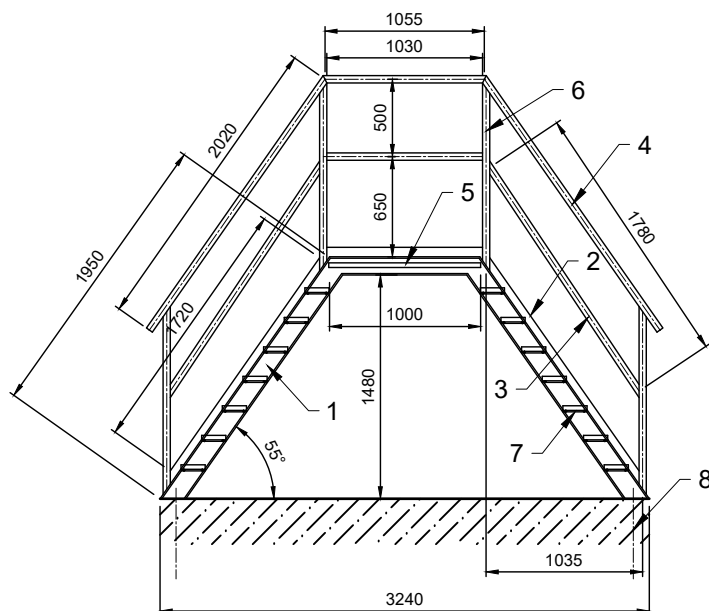
# ZÁMEČNICKÉ KONSTRUKCE

OZN. NA VÝKRESE	DRUH MATERIÁLU	ROZMĚRY (mm)	POPIS, SCHÉMATICKÉ ZOBRAZENÍ	ks	kg/bm kg/m2	kg	POZNÁMKA
	OCEL TŘ.17		ČOV SOKOLOV SCHODY PŘES POTRUBÍ OBTOKU K REGUL. STANICI PLYNU				
1.4307	U120-9800		1 - NOSNÍK	1	13,77	135	<ul style="list-style-type: none"> <li>- svary konstrukční</li> <li>- hrany a svary zbrousit</li> <li>- kotvy chemické - lepené, kotvy sloupku svázat s výztuží</li> <li>- čela uzavřených profilů a trubky sloupku zavíčkovat</li> <li>- před zadáním do výroby a osazením do konečné polohy ověřit základní rozměry přímo na stavbě</li> <li>- neoznačené svary jako koutové, případně "v", elektrodou OK 61.85 (Esab), 23/12Mo-A (Bohler) Ø3,15</li> </ul>
1.4307	P4-100x8940		2 - PLECH	1	3,23	28,9	
1.4307	tr.Ø48x2,6		3 - VÝPLŇOVÝ PRUT, dl. 9180	1	3	27,5	
1.4307	tr.Ø48x2,6		4 - MADLO, dl. 10190	1	3	30,6	
1.4307	600x1000		5 - ROŠT, OKA 33x33, h=30, S=0,6m²	1	29,4	17,6	
1.4307	tr.Ø48x2,6		6 - SLOUPEK, dl. 1150	8	3	27,6	
1.4307	160x600		7 - SCHODIŠŤOVÝ STUPEŇ - OKA 33x33, h=30, S=0,096m²	14	29,4	39,5	
11 373	Ø16x600		8 - KOTVENÍ - TYČ ROXOR	2	1,4	1,7	
CELKEM + 10%						339,4 kg	

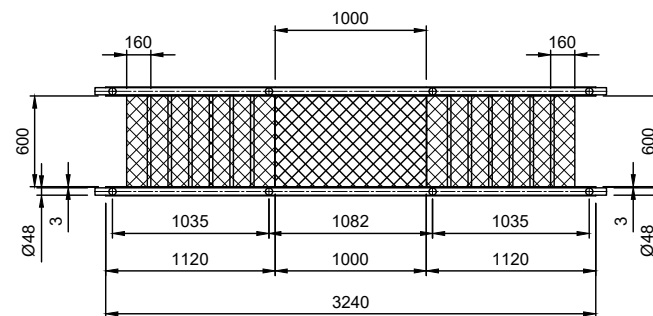
**Z02**

1 ks

ČELNÍ POHLED



PŮDORYS



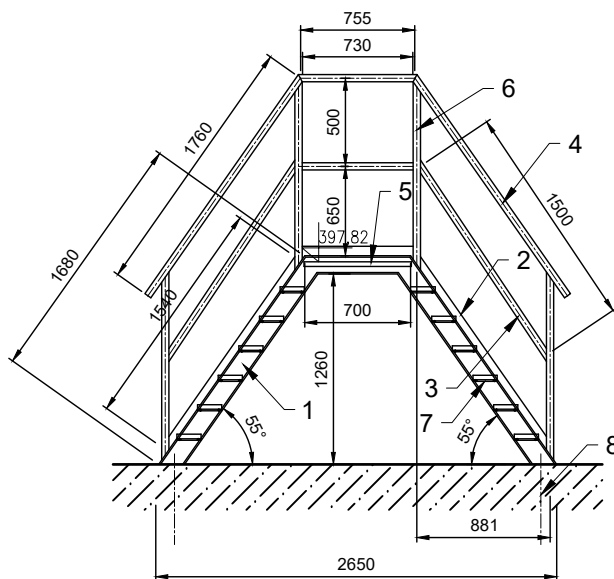
# ZÁMEČNICKÉ KONSTRUKCE

OZN. NA VÝKRESE	DRUH MATERIÁLU	ROZMĚRY (mm)	POPIS, SCHÉMATICKÉ ZOBRAZENÍ	ks	kg/bm kg/m2	kg	POZNÁMKA
	OCEL TŘ.17		PŘECHOD OBTOKU DN350 SCHODIŠTĚM V ROHU NÁTOKOVÉHO KANÁLU				
1.4307	U120-8130		1 - NOSNÍK	1	13,77	112,0	<ul style="list-style-type: none"> <li>- svary konstrukční</li> <li>- hrany a svary zbrousit</li> <li>- kotvy chemické - lepené, kotvy sloupku svázat s výztuží</li> <li>- čela uzavřených profilů a trubky sloupku zavíčkovat</li> <li>- před zadáním do výroby a osazením do konečné polohy ověřit základní rozměry přímo na stavbě</li> <li>- neoznačené svary jako koutové, případně "v", elektrodou OK 61.85 (Esab), 23/12Mo-A (Bohler) Ø3,15</li> </ul>
1.4307	P4-100x7950		2 - PLECH	1	3,23	25,7	
1.4307	tr.Ø48x2,6		3 - VÝPLŇOVÝ PRUT, dl. 7520	1	3	22,6	
1.4307	tr.Ø48x2,6		4 - MADLO, dl. 8650	1	3	26,0	
1.4307	600x700		5 - ROŠT, OKA 33x33, h=30, S=0,42m²	1	29,4	12,4	
1.4307	tr.Ø48x2,6		6 - SLOUPEK, dl. 1150	8	3	27,6	
1.4307	160x600		7 - SCHODIŠŤOVÝ STUPEŇ - OKA 33x33, h=30, S=0,096m²	12	29,4	33,9	
11 373	Ø16x600		8 - KOTVENÍ - TYČ ROXOR	2	1,4	1,7	
CELKEM +10%						288,2 kg	

**Z03**

1 ks

ČELNÍ POHLED



PŮDORYS

